



**Zákon o sociálním bydlení – odhad
nákladů pro státní rozpočet**

Ing. Mgr. Miroslav Zajíček, MA

4. 10. 2010, Praha

Poslanecká sněmovna PČR

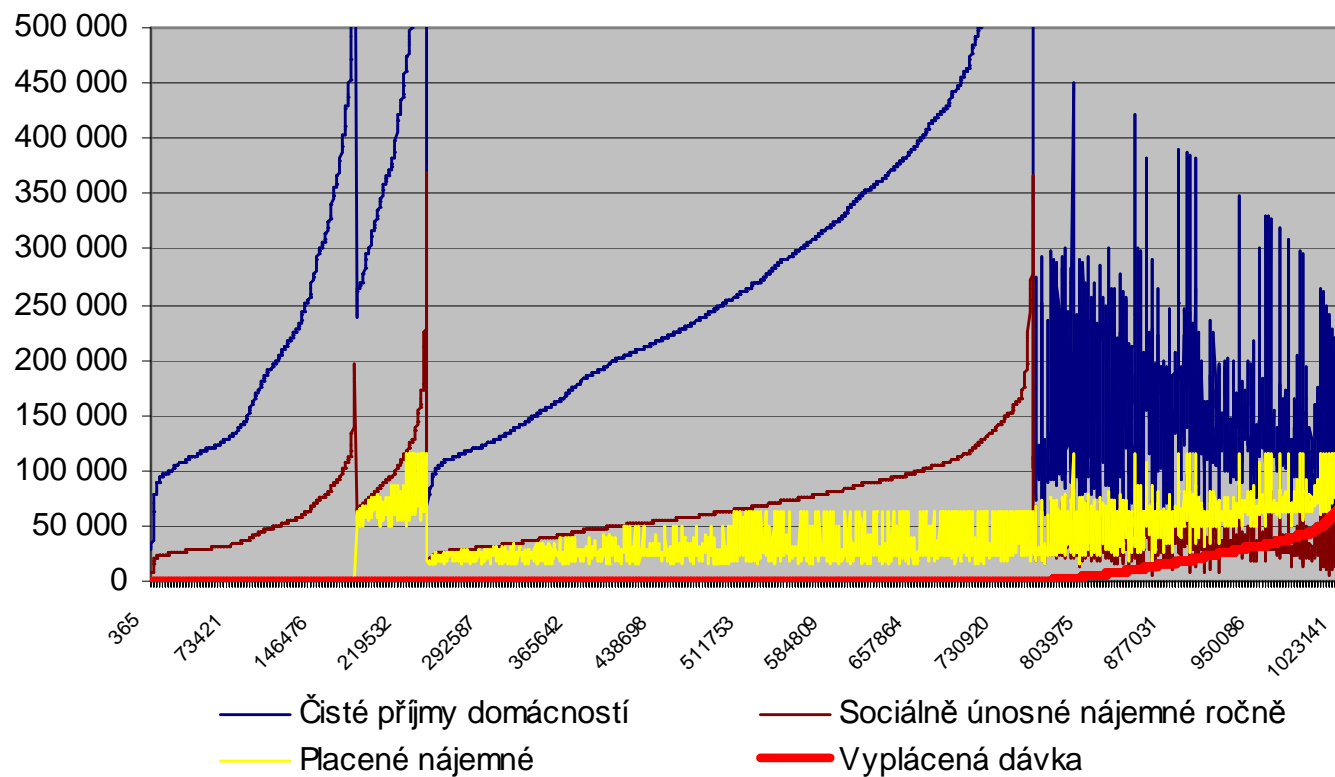


Předpoklady výpočtu

- Základem pro odhad je čistý příjem podle metodiky SILC
- Základem pro odhad byla data o výši regulovaných a neregulovaných nájmu zpracovaná Institutem regionálních informací, s.r.o. pro 335 měst v ČR
- Pokud je kalkulovaný příspěvek menší než 50 Kč měsíčně, pak není vyplácen
- Příspěvek je stanoven jako rozdíl mezi placeným nájemným a sociálně únosným nájemným stanoveným jako 25% disponibilního příjmu domácnosti
- Průměrný počet členů domácnosti činí 2,5



Výsledky 1





Výsledky 2

- Celkový náklad opatření 6,077 mld. Kč ročně.
- Maximální počet domácností oprávněných pobírat dávku by bylo 259,7 tisíc
- Možné systematické odchylky odhadu od skutečnosti:
 - část oprávněných nepožádá o dávku
 - nebylo možné v odhadu zahrnout příjmy z majetku
 - část nájemníků přejde do neregulované části
 - část tzv. nebydlících přejde na trh



Děkuji za pozornost.



Laboratoř experimentální ekonomie
Národohospodářská fakulta VŠE

Náměstí Winstona Churchilla 4
130 67 Praha 3, RB 337
lee.vse.cz